

## Опис доповнень у модулі «Орендар»

Доповнення у даних.....	2
Стандартні можливості .....	3
Додаткові фільтри договорів .....	5
Внесення даних декільком ділянкам.....	6
Додавання зауважень до ділянки .....	6
Приєднання сканкопій документів.....	7
Архівація ділянки (при внесенні змін/транзакціях) .....	7
Використання наявного картматеріалу.....	8
Завантаження знімка Google .....	8
Робота з публічною картою .....	10



Дата держ.реєстрації дог.оренди	<input type="text"/>
Реєстраційний № дог.оренди	135
% ставка	<input type="text"/>
Розмір сплати/виплати	1000
Строк оренди, років	1
Початок дії оренди	03.06.2008
Кінець дії оренди	03.06.2009
Дата розірвання оренди	<input type="text"/>
Соціальні питання	<input type="text"/>
Категорія	основний пай

Опис діл.	Адреса діл.	Підстава	Дог.оренди	Доп.угода	Оренда/Орендар	Грош.оцінка	Суборенда	Виконав
№ доп.угоди	<input type="text"/>	<input type="text"/>	<input type="text"/>	<input type="text"/>	<input type="text"/>	<input type="text"/>	<input type="text"/>	<input type="text"/>
Дата доп.угоди	<input type="text"/>	<input type="text"/>	<input type="text"/>	<input type="text"/>	<input type="text"/>	<input type="text"/>	<input type="text"/>	<input type="text"/>
Розмір доп.угоди, грн	<input type="text"/>	<input type="text"/>	<input type="text"/>	<input type="text"/>	<input type="text"/>	<input type="text"/>	<input type="text"/>	<input type="text"/>
Дата держ.реєстрації доп.угоди	<input type="text"/>	<input type="text"/>	<input type="text"/>	<input type="text"/>	<input type="text"/>	<input type="text"/>	<input type="text"/>	<input type="text"/>
Реєстраційний № доп.угоди	<input type="text"/>	<input type="text"/>	<input type="text"/>	<input type="text"/>	<input type="text"/>	<input type="text"/>	<input type="text"/>	<input type="text"/>

Поточний статус	<input type="text"/>
Дата укладення дог.оренди	<input type="text"/>
№ дог.оренди	<input type="text"/>
Дата держ.реєстрації дог.оренди	<input type="text"/>

Категорія	основний пай
	основний пай
	договір емфітевзису
	соц.сфера
	землі для ведення фермерського господарства
	землі для ведення товарного госп-ва
	землі під присадибними ділянками

## Стандартні можливості

### Внесення даних:

- обмінні файли in4/xml,
- вручну шляхом заповнення семантики та малювання контуру на карті,
- вручну шляхом заповнення семантики та закріплення контуру на карті,
- імпорт зі списків (ел. таблиці, бази даних MS Access)

### Елементи аналізу та пошуку:

- пошук за будь-яким ключовим значенням (ПІБ, ПІН, кад№, держакт тощо),
- фільтри/сортування за будь-яким ключовим значенням,
- збереження результатів пошуку в Excel,
- друк фрагмента карти.

Ділянки Карта

Фільтри договорів: Фільтр по землі:

Держакт, серія №	Розмір сплат	Початок дії	Кінець дії ор	Строк	Статус	Категорія
	1000	03.06.2008	03.06.2009	1		основний пай
	0				зареєстровані	основний пай
	0				на реєстрації	соц.сфера
						землі для ведення
						землі для ведення
						землі для ведення
						рації договір емфіте
						землі для ведення
						землі для ведення

Пошук

Що: 000991

У полі: Держакт, серія №

Слово цілком  З урахуванням реєстру

Знайти далі Скасувати

Ділянки Карта

Фільтри договорів: Фільтр по землі:

Розмір сплат	Початок дії	Кінець дії ор	Строк	Статус	Категорія
0				на реєстрації	соц.сфера
0				на реєстрації	договір емфітевзису
				на реєстрації	
				на реєстрації	

Райони та населені пункти

Фільтри підрозділів:

- 5600000000:Рівненська область
  - 5610100000:м. Рівне
  - 5610300000:м. Дубно
  - 5610700000:м. Кузнецовськ
  - 5610900000:м. Острог
  - 5620400000:Березнівський район

Ділянки Карта

Фільтри договорів: Фільтр по землі:

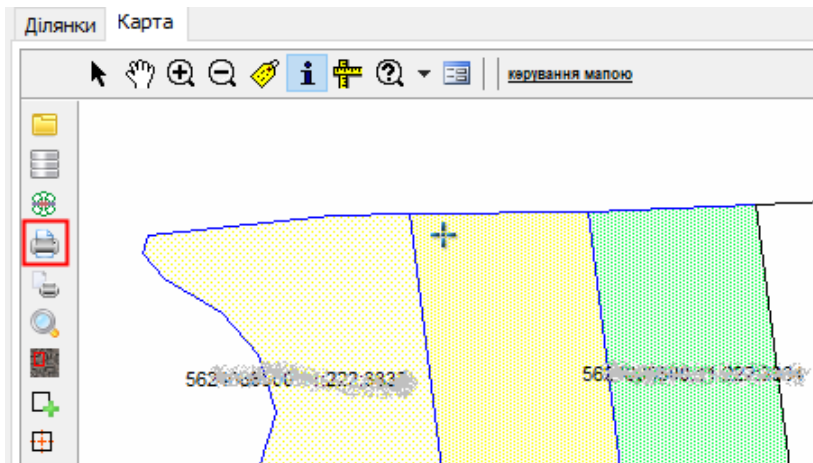
№паю	ПІБ, назва власника	Площа	Код цільової	Держакт, серія №
1		5.6900		
2		5.7800		
3		5.8700		

Microsoft Excel - Книга1

Файл Правка Вид Вставка Формат Сервіс Данніе Окно Справка

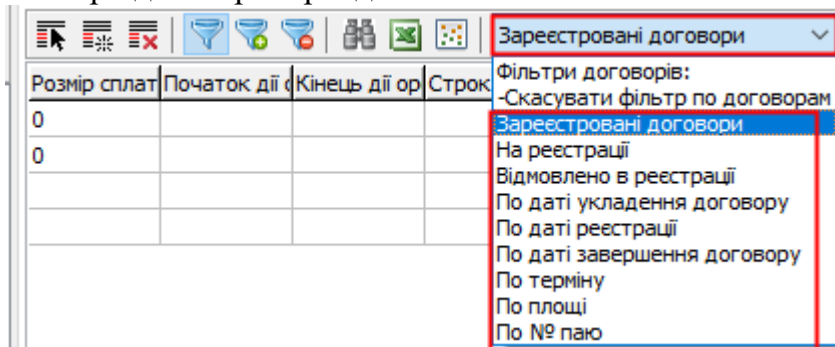
Arial Cyr 10 Ж К Ч

1	2	3	4	5	6	7	8	9	10	11	12	13	14	15
Кадастровий номер	Місцезнаходження	Виконані	Відео	ПІБ, назва власника	Площа	Код цільової	Держакт	Розмір сплат	Початок дії	Кінець дії ор	Строк ор	Статус	Категорія	Назва орендаря
56246	с.д.	✓	✓	5.4200				1000.00	03.06.2008	03.06.2009	1		основний пай	
56246	с.д.	✓	✓	4.9200				0.00				зареєстровані	основний пай	
56246	с.д.	✓	✓	4.7800				0.00				на реєстрації	соц.сфера	
56246	с.д.	✓	✓	4.8600				500.00	03.06.2008	03.06.2009	1		землі для ведення	
56246	с.д.	✓	✓	5.6900				0.00				зареєстровані	землі для ведення	
56246	с.д.	✓	✓	5.7800				0.00				зареєстровані	землі для ведення	
56246	с.д.	✓	✓	5.8700				0.00				на реєстрації	договір емфітевзису	
56246	с.д.	✓	✓	5.1100				500.00	03.06.2008	03.06.2009	1		землі для ведення	
56246	с.д.	✓	✓	4.9000				333.33	03.06.2008	03.06.2009	1		землі для ведення	
56246	с.д.	✓	✓	4.9600				1000.00	03.06.2008	03.06.2009	1		землі для ведення	
56246	с.д.	✓	✓	4.9600				0.00				на реєстрації		
56246	с.д.	✓	✓	5.7300				0.00				на реєстрації		
Резу	56246	с.д.	✓	6.0000			PB 005	500.00	03.06.2008	03.06.2009	1			
Резу	56246	с.д.	✓	5.0700			PB 005	500.00	03.06.2008	03.06.2009	1			

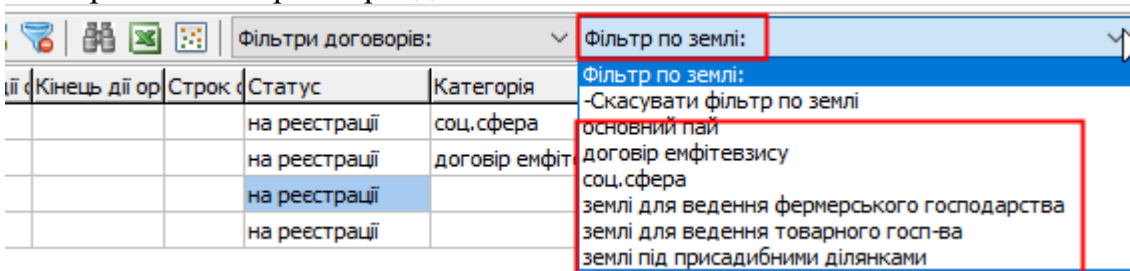


## Додаткові фільтри договорів

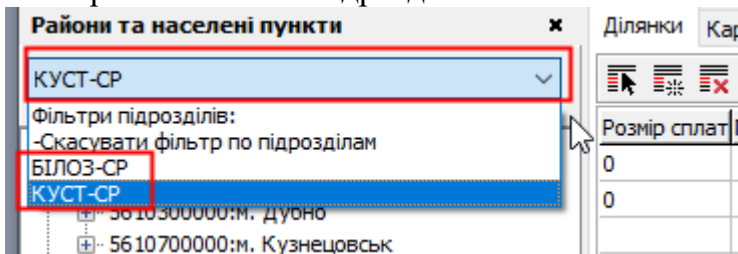
Фільтри договорів оренди:



Фільтри по категоріям оренди:

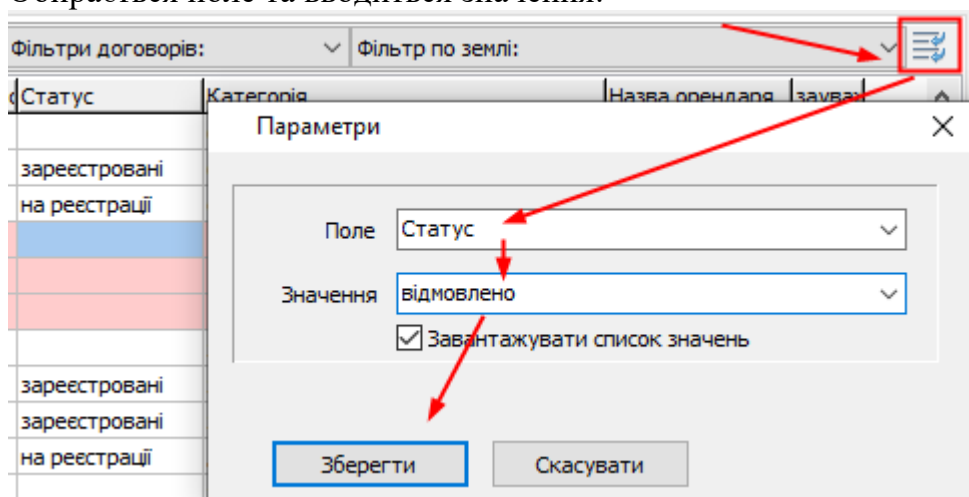


Фільтри по наявним підрозділам:



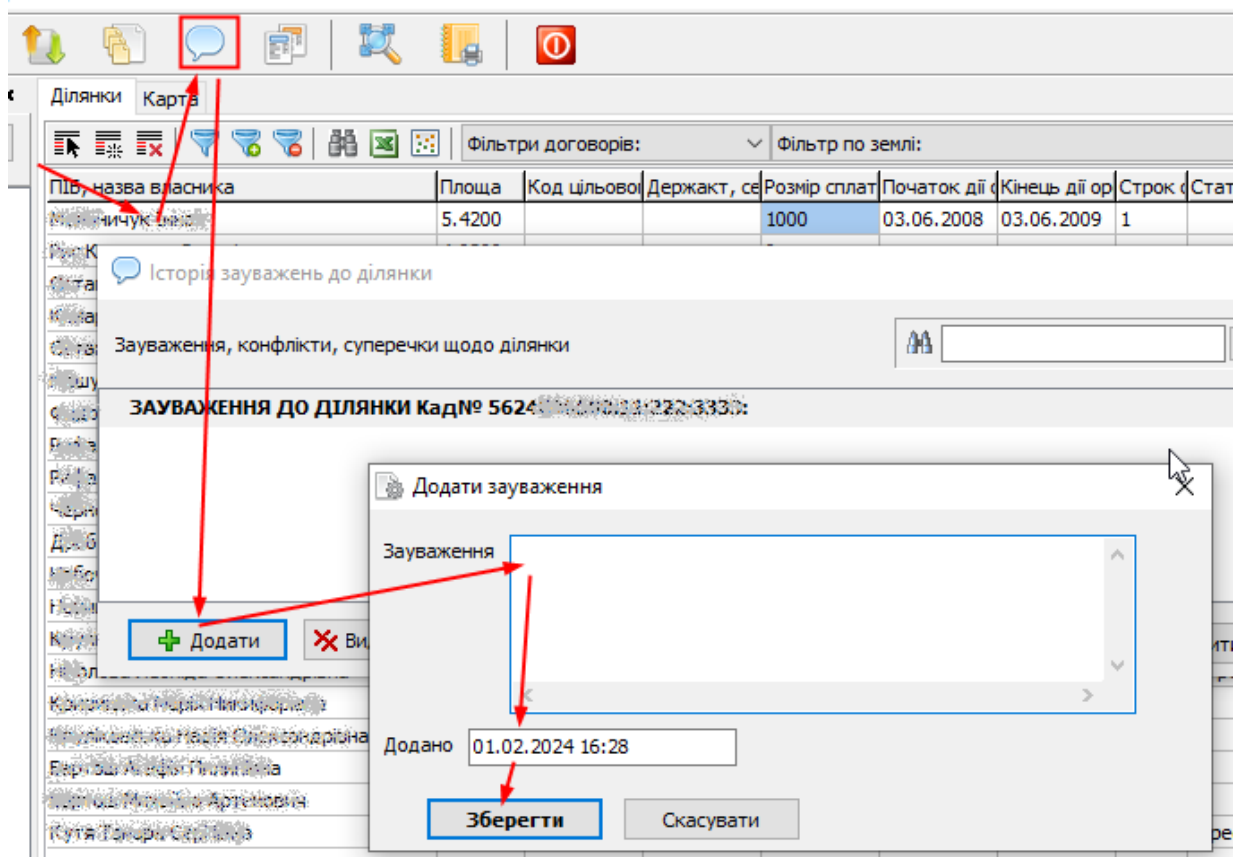
## Внесення даних декількома ділянками

Обирається поле та вводиться значення:



## Додавання зауважень до ділянки

До кожної ділянки можливо додати зауваження: примітки, допугоди, відмови:



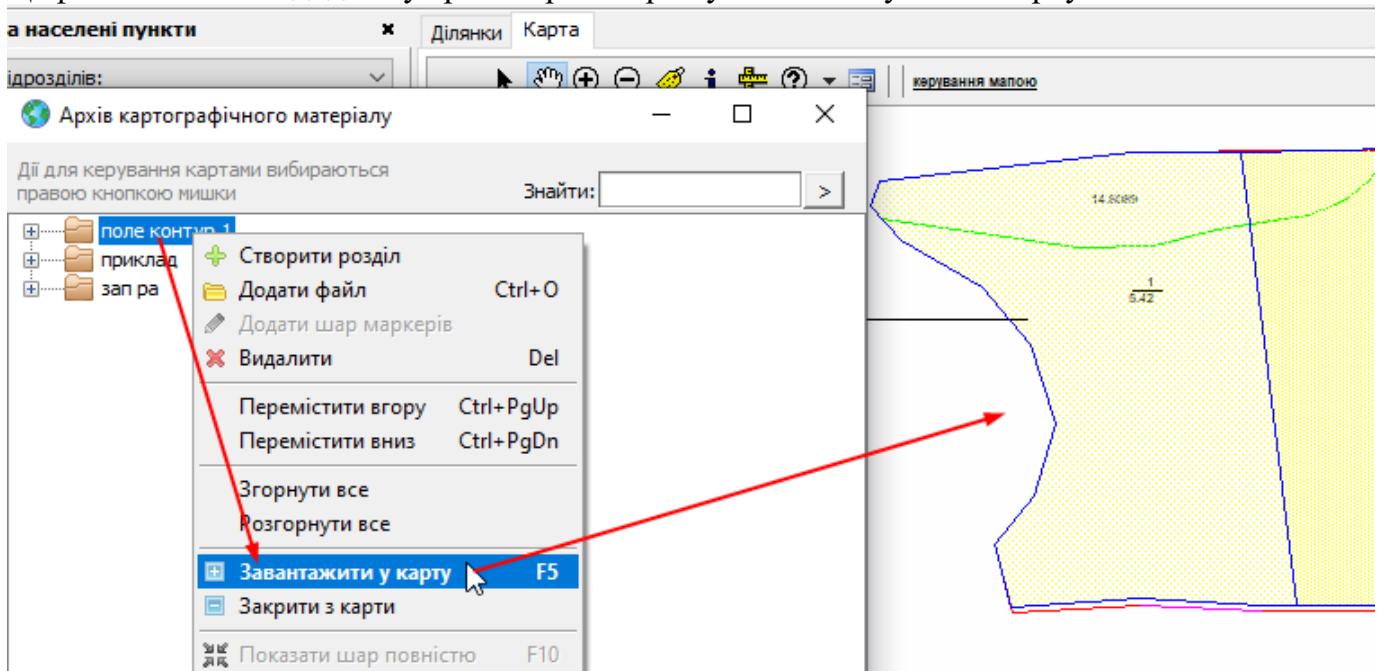


## Використання наявного картматеріалу

Формати файлів, що підтримуються:

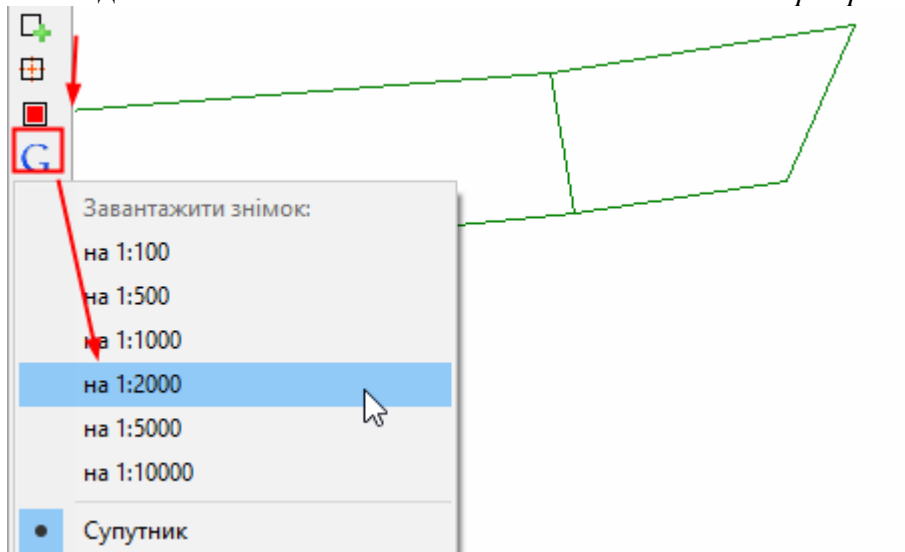
- Mapinfo Tab (\*.tab) (вектор і растрова підкладка)
- Shape file (\*.shp) (вектор)
- Растрова підкладка з прив'язкою (Geo Tiff, ArcGIS TFW, SDW, BMPW)
- Графічні файли без прив'язки (\*.tif,\*.sid,\*.jpg,\*.png,\*.wmf,\*.bmp) (відкриваються у початку координат)

Ці файли можливо додати у архів картматеріалу і завантажувати в карту:



## Завантаження знімка Google

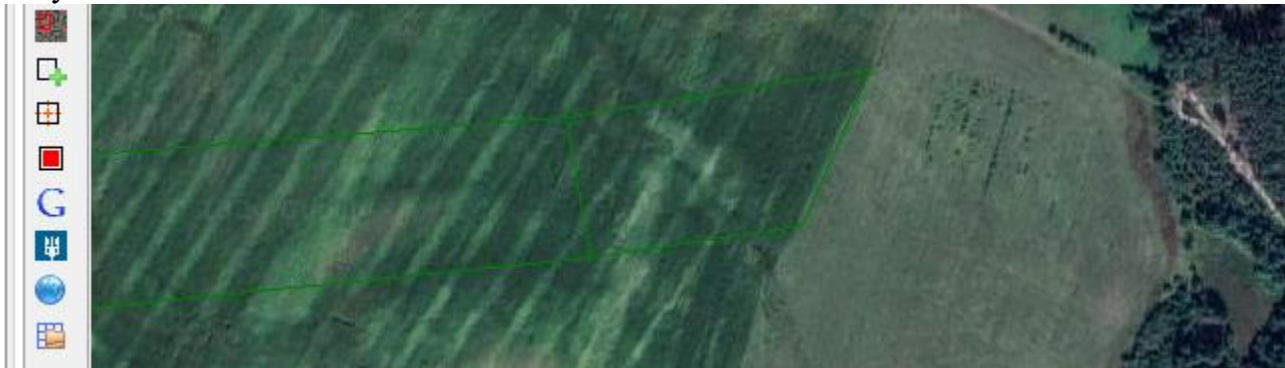
Знімок з Google можна підключати, коли ділянка має координати в СК63. Оберіть масштаб, потім дочекайтеся завантаження знімка і натисніть *Прибрати* та *В карту*:





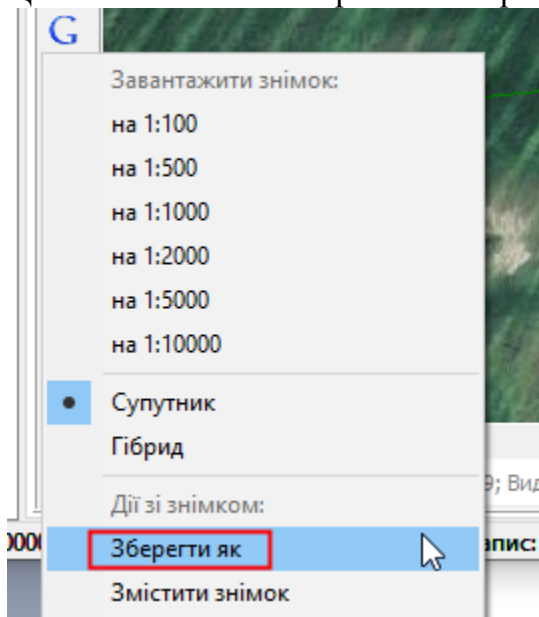


Результат:



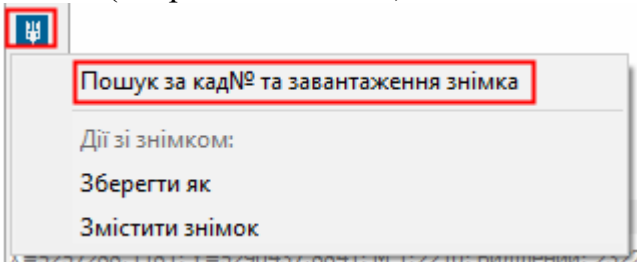
При наявності зсувів карти, налаштуйте коефіцієнти в меню *Google – Параметри СК63-WGS84*

Цей знімок можна зберегти як окремий файл:

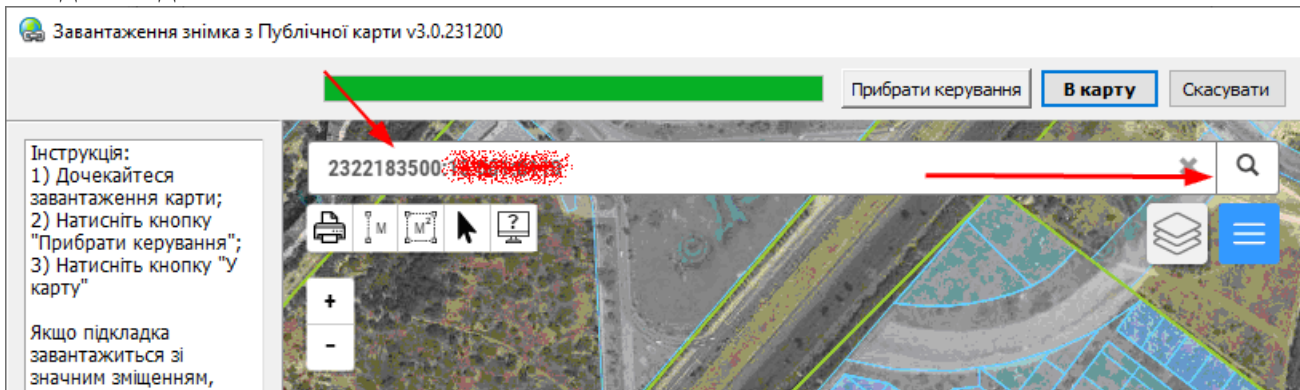


## Робота з публічною картою

Пошук ділянки на публічній карті за кадастровим номером з подальшим завантаженням знімка (координатах СК63).



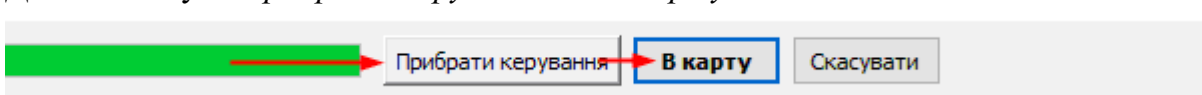
Введіть кад№:



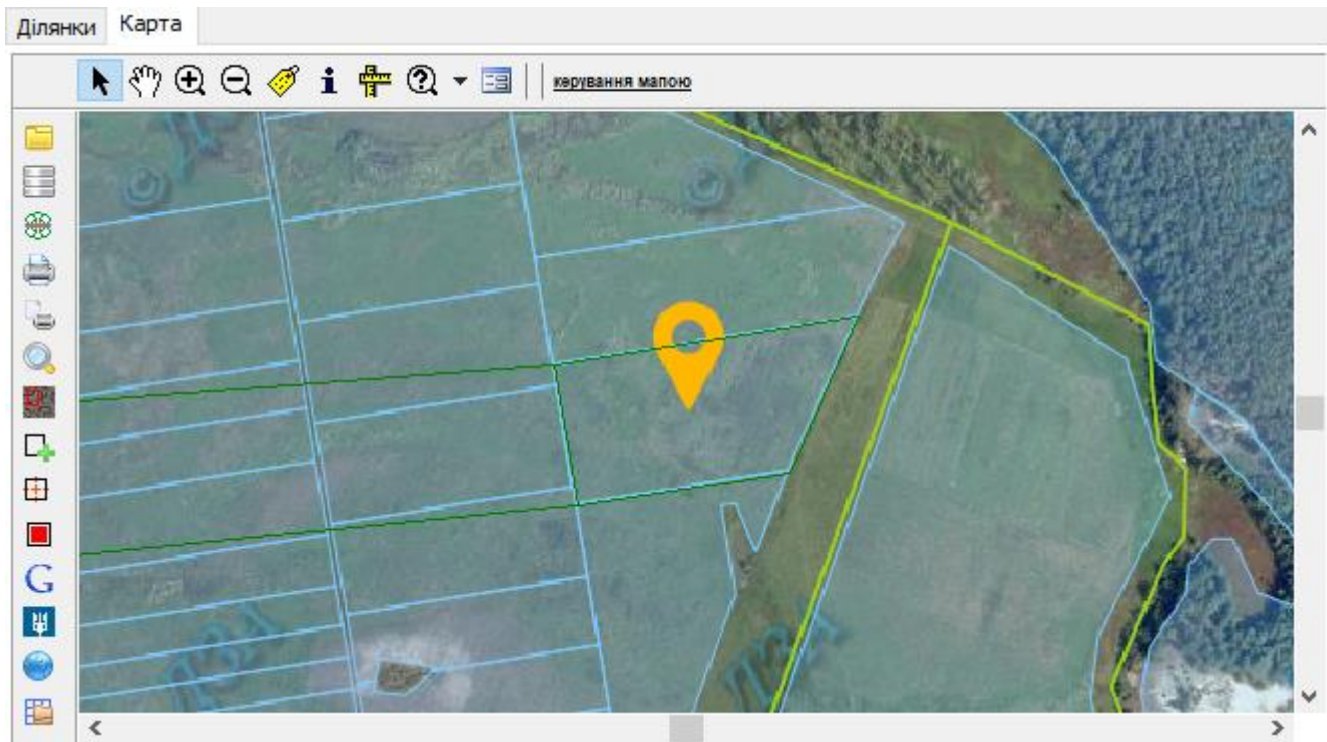
Якщо буде знайдено, то маркер перейде до неї:



Далі натиснути *Прибрати керування* та *В карту*:



Результат:



При наявності зсувів знімка, налаштуйте коефіцієнти в меню *Google – Параметри СК63-WGS84*

Знімки з публічки можна використати, щоб намалювати контури ділянок вручну.